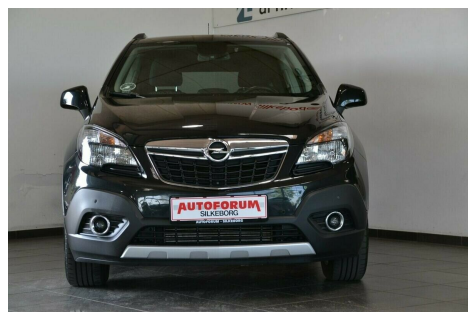


Opel Mokka · 1,6 · CDTi 136 Enjoy

**Pris: 179.900,-**

Type:	Personvogn
Modelår:	2016
1. indreg:	08/2016
Kilometer:	59.000 km.
Brændstof:	Diesel
Farve:	Sortmetal
Antal døre:	5



pris incl. leveringsomk. · bemærk udstyr · 2 zone klima · lædermultirat m. varme · parkeringssensor for/bag · mørktonede ruder i bag · 17" alufælge · høj indstigning · tagrails · fartpilot · auto. nedbl. bakspejl · sædevarme · tågelygter · armlæn · kørecomputer · højdejust. forsæde · sammenklap. el-spejle · 4x el-ruder · fjernb. c.lås · bluetooth · ratstyret CD 600 cd/radio m. aux/usb indg. · komfortpakke · 6 gear · isofix · kopholder · 220 V udtag v. bagsæde · ece-norm 24.4 km/l · 6 airbags · esp · 1 ejer · service ok · optil 2 års garanti og/eller fejlfri fdm-attest · billig finansiering samt forsikring tilbydes · træk kan mon. fra kr.5.000 ·

Motor	Ydelse	Transmission	Mål	Økonomi
Volume: 1,6	Effekt: 136 HK.	Forhjulstræk	Længde: 428 cm.	Tank: 52 l.
Cylinder: 4	Moment: 320	Gear: Manuel gear	Bredde: 178 cm.	Km/l: 24,4 l.
Antal ventiler: 16	Topfart: 191 ktm/t.		Højde: 166 cm	Ejeravgift: DKK 3.000
	0-100 km/t.: 9,90 sek.		Vægt: 1.349 kg.	Produktionsår: -

Finanseringstilbud

Silkeborg Autoforum A/S tilbyder at finansiere denne Opel Mokka i samarbejde med **AL Finans Lån**. Vil du benytte dette tilbud skal du blot nævne det for forhandleren.

Bilens pris: kr. 179.900. Lånetype: Variabel rente. Løbetid: 96 måneder.

Udbetaling	Lånebeløb	Samlede omk.	Samlet beløb	Debitorrente	ÅOP	Ydelse/pr.mdr.
kr. 71.960 (40%)	kr. 107.940	kr. 19.086	kr. 127.026	2,22%	31,18%	kr. 10.586
kr. 53.970 (30%)	kr. 125.930	kr. 19.633	kr. 145.563	2,22%	27,25%	kr. 12.131
kr. 36.160 (20%)	kr. 143.740	kr. 20.177	kr. 163.917	2,22%	24,37%	kr. 13.660
kr. 71.960 (40%)	kr. 107.940	kr. 21.074	kr. 129.014	2,22%	17,90%	kr. 5.376
kr. 53.970 (30%)	kr. 125.930	kr. 21.824	kr. 147.754	2,22%	15,85%	kr. 6.157
kr. 36.160 (20%)	kr. 143.740	kr. 22.569	kr. 166.309	2,22%	14,34%	kr. 6.930
kr. 71.960 (40%)	kr. 107.940	kr. 23.072	kr. 131.012	2,22%	13,19%	kr. 3.640
kr. 53.970 (30%)	kr. 125.930	kr. 24.027	kr. 149.957	2,22%	11,78%	kr. 4.166
kr. 36.160 (20%)	kr. 143.740	kr. 24.976	kr. 168.716	2,22%	10,73%	kr. 4.687
kr. 71.960 (40%)	kr. 107.940	kr. 25.081	kr. 133.021	2,22%	10,78%	kr. 2.772
kr. 53.970 (30%)	kr. 125.930	kr. 26.242	kr. 152.172	2,22%	9,69%	kr. 3.171
kr. 71.960 (40%)	kr. 107.940	kr. 27.101	kr. 135.041	2,22%	9,31%	kr. 2.251
kr. 36.160 (20%)	kr. 143.740	kr. 27.396	kr. 171.136	2,22%	8,87%	kr. 3.566
kr. 53.970 (30%)	kr. 125.930	kr. 28.470	kr. 154.400	2,22%	8,41%	kr. 2.574
kr. 71.960 (40%)	kr. 107.940	kr. 29.130	kr. 137.070	2,22%	8,32%	kr. 1.904
kr. 36.160 (20%)	kr. 143.740	kr. 29.831	kr. 173.571	2,22%	7,73%	kr. 2.893
kr. 53.970 (30%)	kr. 125.930	kr. 30.709	kr. 156.639	2,22%	7,55%	kr. 2.176
kr. 71.960 (40%)	kr. 107.940	kr. 31.165	kr. 139.105	2,22%	7,61%	kr. 1.657
kr. 36.160 (20%)	kr. 143.740	kr. 32.276	kr. 176.016	2,22%	6,97%	kr. 2.445
kr. 53.970 (30%)	kr. 125.930	kr. 32.959	kr. 158.889	2,22%	6,93%	kr. 1.892
kr. 71.960 (40%)	kr. 107.940	kr. 33.215	kr. 141.155	2,22%	7,08%	kr. 1.471
kr. 36.160 (20%)	kr. 143.740	kr. 34.736	kr. 178.476	2,22%	6,42%	kr. 2.125
kr. 53.970 (30%)	kr. 125.930	kr. 35.221	kr. 161.151	2,22%	6,46%	kr. 1.679
kr. 36.160 (20%)	kr. 143.740	kr. 37.209	kr. 180.949	2,22%	6,00%	kr. 1.885

*Forbehold for indtastnings og beregningsfejl.