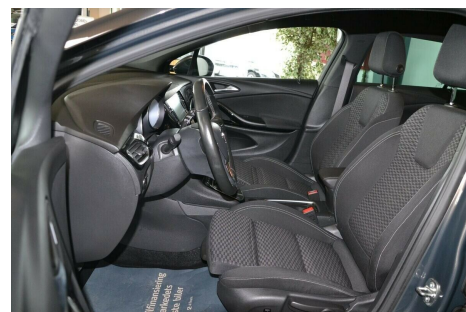
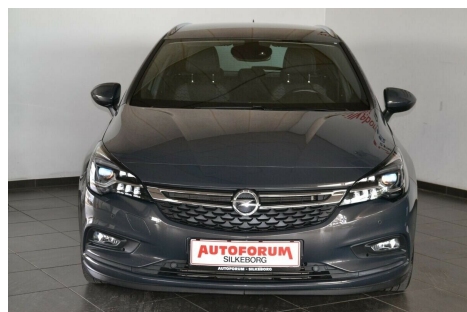


Opel Astra · 1,6 · CDTi 136 Dynamic ST

**Pris: 179.900,-**

Type:	Personvogn
Modelår:	2016
1. indreg:	08/2016
Kilometer:	74.000 km.
Brændstof:	Diesel
Farve:	Gråmetal
Antal døre:	5



pris incl. leveringsomk. · topudstyret- ny model Astra · led Matrix forlygter · Intellilink 900 navigation · aftag. træk · 17" alufælg samt 16" vinteralu. · ergonomiske sportssæder · lane assist · kollisionsadvarsel · 2 zone klima · skiltegenkendelse · nøglefri betjening · el betjent bagklap · blanke tagrails/rudelister · fartpilot · sædevarme · regnsensor · auto. nedbl. bakspejl · mørktonede ruder i bag · tågelygter · parkeringssensor for/bag · el indst. forsæder · el-ruder · fjernb. c.lås · bluetooth · armlæn · isofix · 6 gear · kopholder · sportmode · ratstyret stereo m.aux/usb. indg. · lædermultirat m.varme · el-håndbremse · 6 airbags · esp · 1 ejer · service ok · ece-norm 25.6 km/l · op til 2 års garanti og/eller fejlfri fdm-attest · billig finansiering tilbydes ·

Motor	Ydelse	Transmission	Mål	Økonomi
Volume: 1,6	Effekt: 136 HK.	Forhjulstræk	Længde: 470 cm.	Tank: 56 l.
Cylinder: 4	Moment: 320	Gear: Manuel gear	Bredde: 181 cm.	Km/l: 25,6 l.
Antal ventiler: 16	Topfart: 200 ktm/t.		Højde: 154 cm	Ejeravgift:
	0-100 km/t.: 10,10 sek.		Vægt: 1.503 kg.	DKK 2.180
				Produktionsår:
				-

Finanseringstilbud

Silkeborg Autoforum A/S tilbyder at finansiere denne Opel Astra i samarbejde med **AL Finans Lån**. Vil du benytte dette tilbud skal du blot nævne det for forhandleren.

Bilens pris: kr. 179.900. Lånetype: Variabel rente. Løbetid: 96 måneder.

Udbetaling	Lånebeløb	Samlede omk.	Samlet beløb	Debitorrente	ÅOP	Ydelse/pr.mdr.
kr. 71.960 (40%)	kr. 107.940	kr. 19.184	kr. 127.124	2,22%	31,20%	kr. 10.594
kr. 53.970 (30%)	kr. 125.930	kr. 19.731	kr. 145.661	2,22%	27,27%	kr. 12.139
kr. 36.160 (20%)	kr. 143.740	kr. 20.276	kr. 164.016	2,22%	24,39%	kr. 13.669
kr. 71.960 (40%)	kr. 107.940	kr. 21.173	kr. 129.113	2,22%	17,94%	kr. 5.380
kr. 53.970 (30%)	kr. 125.930	kr. 21.924	kr. 147.854	2,22%	15,89%	kr. 6.161
kr. 36.160 (20%)	kr. 143.740	kr. 22.671	kr. 166.411	2,22%	14,37%	kr. 6.934
kr. 71.960 (40%)	kr. 107.940	kr. 23.172	kr. 131.112	2,22%	13,23%	kr. 3.643
kr. 53.970 (30%)	kr. 125.930	kr. 24.129	kr. 150.059	2,22%	11,81%	kr. 4.169
kr. 36.160 (20%)	kr. 143.740	kr. 25.079	kr. 168.819	2,22%	10,76%	kr. 4.690
kr. 71.960 (40%)	kr. 107.940	kr. 25.183	kr. 133.123	2,22%	10,81%	kr. 2.774
kr. 53.970 (30%)	kr. 125.930	kr. 26.346	kr. 152.276	2,22%	9,71%	kr. 3.173
kr. 71.960 (40%)	kr. 107.940	kr. 27.203	kr. 135.143	2,22%	9,34%	kr. 2.253
kr. 36.160 (20%)	kr. 143.740	kr. 27.500	kr. 171.240	2,22%	8,89%	kr. 3.568
kr. 53.970 (30%)	kr. 125.930	kr. 28.573	kr. 154.503	2,22%	8,43%	kr. 2.576
kr. 71.960 (40%)	kr. 107.940	kr. 29.232	kr. 137.172	2,22%	8,34%	kr. 1.906
kr. 36.160 (20%)	kr. 143.740	kr. 29.935	kr. 173.675	2,22%	7,75%	kr. 2.895
kr. 53.970 (30%)	kr. 125.930	kr. 30.811	kr. 156.741	2,22%	7,57%	kr. 2.178
kr. 71.960 (40%)	kr. 107.940	kr. 31.272	kr. 139.212	2,22%	7,63%	kr. 1.658
kr. 36.160 (20%)	kr. 143.740	kr. 32.380	kr. 176.120	2,22%	6,99%	kr. 2.447
kr. 53.970 (30%)	kr. 125.930	kr. 33.067	kr. 158.997	2,22%	6,94%	kr. 1.893
kr. 71.960 (40%)	kr. 107.940	kr. 33.323	kr. 141.263	2,22%	7,09%	kr. 1.472
kr. 36.160 (20%)	kr. 143.740	kr. 34.838	kr. 178.578	2,22%	6,43%	kr. 2.127
kr. 53.970 (30%)	kr. 125.930	kr. 35.330	kr. 161.260	2,22%	6,47%	kr. 1.680
kr. 36.160 (20%)	kr. 143.740	kr. 37.310	kr. 181.050	2,22%	6,01%	kr. 1.887

*Forbehold for indtastnings og beregningsfejl.