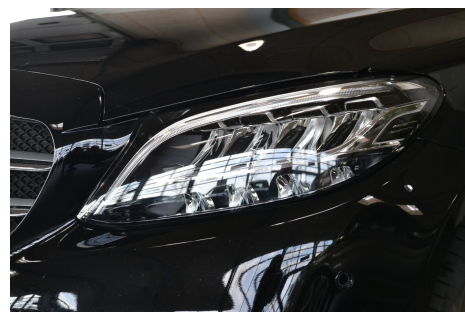


## Mercedes C300 · 2,0 · stc. aut.

**Pris: 449.900,-**

Type:	Personvogn
Modelår:	2019
1. indreg:	06/2019
Kilometer:	13.000 km.
Brændstof:	Benzin
Farve:	Sort
Antal døre:	5



aut.gear/tiptronic · pris incl.leveringsomk. · bemærk prisen · navigation · Avantgarde interiør/eksteriør · dellæder · adaptiv fartpilot · nøglefri betjening · el betjent bagklap · parkeringssensor for/bag samt p.assist og bakkamera · attention samt frontassist · større tank · 2 zone klima · led high perf.forlygter · regnsensor · sædevarme · el indst. forsæder · sportssæder · 17" alufælge · led kørellys · lædermultirat · ratstyret stereo m.usb indg. · me connect · dynamic control · sammenklap.el-spejle · blanke tagrails og rudelister · 9 airbags · esp · forsat fabriksgaranti · træk kan monteres fra kr.6.000 · billig finansiering tilbydes · kæmpe besparelse på næsten ny bil ✕ Komplet mekanisk samt kosmetisk klargøring ✕ Mulighed for udvidet 2 årig drivliniegaranti ✕ Mulighed for fejlfri fdm- eller Applaus brugtbilstest ✕ Skriftlig km.Garanti ✕ Restgældsgaranti ✕ Medlem af FDM · Autobranchen Danmark · Silkeborg Bilernes By ✕ Toprating på Trustpilot ✕ Mere end 60 års erfaring med brugte biler ✕ Kundevenlige åbningstider ✕ Se mere på [www.autoforum-silkeborg.dk](http://www.autoforum-silkeborg.dk)

Motor	Ydelse	Transmission	Mål	Økonomi
Volume: 2,0	Effekt: 258 HK.	Baghjulstræk	Længde: 470 cm.	Tank: 66 l.
Cylinder: 4	Moment: 370	Gear: Automatgear	Bredde: 181 cm.	Km/l: 16,2 l.
Antal ventiler: 16	Topfart: 239 ktm/t.		Højde: 146 cm	Ejerafgift: DKK 3.020
	0-100 km/t.: 5,90 sek.		Vægt: 1.465 kg.	Produktionsår: -

## Finanseringstilbud

**Silkeborg Autoforum A/S** tilbyder at finansiere denne Mercedes C300 i samarbejde med **AL Finans Lån**. Vil du benytte dette tilbud skal du blot nævne det for forhandleren.

Bilens pris: kr. 449.900. Lånetype: Variabel rente. Løbetid: 96 måneder.

Udbetaling	Lånebeløb	Samlede omk.	Samlet beløb	Debitorrente	ÅOP	Ydelse/pr.mdr.
kr. 179.960 (40%)	kr. 269.940	kr. 57.803	kr. 327.743	2,22%	5,00%	kr. 3.415
kr. 134.970 (30%)	kr. 314.930	kr. 65.225	kr. 380.155	2,22%	4,84%	kr. 3.960
kr. 90.430 (20%)	kr. 359.470	kr. 72.571	kr. 432.041	2,22%	4,72%	kr. 4.501

\*Forbehold for indtastnings og beregningsfejl.