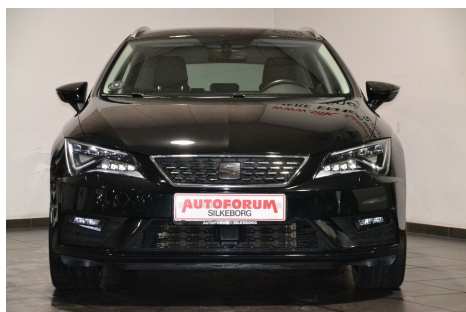


# Seat Leon · 1,4 · TSi 150 Xcellence ST DSG

**Pris: 219.900,-**

Type:	Personvogn
Modelår:	2018
1. indreg:	04/2018
Kilometer:	71.000 km.
Brændstof:	Benzin
Farve:	Sortmetal
Antal døre:	5



aut.gear/tiptronic · prisen er incl. leveringsomk. og nr.plader · 18" alufælge samt 17" vinteralu. · aftag. træk · fuld led forlygter · led kørellys · adaptiv fartpilot · ambient lys i kabine · 2 zone klima · nøglefri betjening · sædevarme · lædermultirat med gearskiftepaler · ratstyret stereo med aux/usb indg. · mørktonede ruder i bag · sportssæder · dellæder · højdejust. forsæder · frontassist · 4x el-ruder · el-klapbare sidespejle · fjernb. c.lås · gardiner i bageste sideruder · front assist · media system plus · blanke tagrails og rudelister · tågelygter · lygtevasker · parkeringssensor (bag) · bluetooth · armlæn · isofix · el-håndbremse · indstigningslister med lys · 7 airbags · esp · 1 privat ejer · service ok · optil 2 års garanti og/eller fejlfri fdm-attest · billig finansiering tilbydes · Midnight sortmetal · ece-norm 20.0 km/l- 1/2 årlig ejeravgift kr.580 ▫ Komplet mekanisk samt kosmetisk klargøring ▫ Mulighed for udvidet 2 årig drivliniegaranti ▫ Mulighed for fejlfri fdm- eller Applaus brugtbiltest ▫ Skriftlig km.Garanti ▫ Restgældsgaranti ▫ Medlem af FDM · Autobranchen Danmark · Silkeborg Bilerne By ▫ Toprating på Trustpilot ▫ Mere end 60 års erfaring med brugte biler ▫ Kundevenlige åbningstider ▫ Se mere på [www.autoforum-silkeborg.dk](http://www.autoforum-silkeborg.dk)

Motor	Ydelse	Transmission	Mål	Økonomi
Volume: 1,4	Effekt: 150 HK.	Forhjulstræk	Længde: 455 cm.	Tank: 50 l.
Cylinder: 4	Moment: 250	Gear: Automatgear	Bredde: 182 cm.	Km/l: 20 l.
Antal ventiler: 16	Topfart: 215 ktm/t.		Højde: 144 cm	Ejeravgift:
	0-100 km/t.: 8,0 sek.		Vægt: 1.197 kg.	DKK 1.160
				Produktionsår:
				-

## Finanseringstilbud

**Silkeborg Autoforum A/S** tilbyder at finansiere denne Seat Leon i samarbejde med **AL Finans Lån**. Vil du benytte dette tilbud skal du blot nævne det for forhandleren.

Bilens pris: kr. 219.900. Lånetype: Variabel rente. Løbetid: 96 måneder.

Udbetaling	Lånebeløb	Samlede omk.	Samlet beløb	Debitorrente	ÅOP	Ydelse/pr.mdr.
kr. 44.200 (20%)	kr. 175.700	kr. 44.125	kr. 219.825	2,22%	5,82%	kr. 2.290
kr. 65.970 (30%)	kr. 153.930	kr. 41.765	kr. 195.695	2,22%	6,27%	kr. 2.039
kr. 87.960 (40%)	kr. 131.940	kr. 39.279	kr. 171.219	2,22%	6,85%	kr. 1.784

\*Forbehold for indtastnings og beregningsfejl.