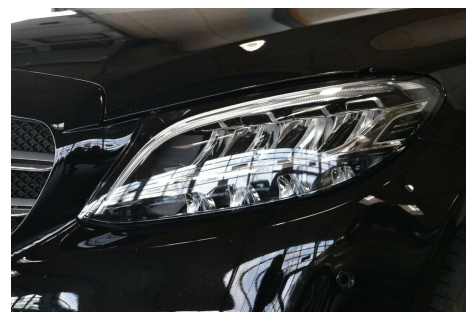


Mercedes C300 · 2,0 · stc. aut.

**Pris: 444.900,-**

Type:	Personvogn
Modelår:	2019
1. indreg:	06/2019
Kilometer:	13.000 km.
Brændstof:	Benzin
Farve:	Sort
Antal døre:	5



aut.gear/tiptronic · pris incl.leveringsomk. · bemærk prisen · navigation · Avantgarde interiør/eksteriør · dellæder · adaptiv fartpilot · nøglefri betjening · el betjent bagklap · parkeringssensor for/bag samt p.assist og bakkamera · attention samt frontassist · større tank · 2 zone klima · led high perf.forlygter · regnsensor · sædevarme · el indst. forsæder · sportssæder · 17" alufælge · lædermultirat · ratstyret stereo m.usb indg. · me connect · dynamic control · sammenklap.el-spejle · blanke tagrails og rudelister · 9 airbags · esp · forsat fabriksgaranti · træk kan monteres fra kr.6.000 · billig finansiering tilbydes · kæmpe besparelse på næsten ny bil ☐ Komplet mekanisk samt kosmetisk klargøring ☐ Mulighed for udvidet 2 årig drivliniegaranti ☐ Mulighed for fejlfri fdm- eller Applaus brugtbilstest ☐ Skriftlig km.Garanti ☐ Restgældsgaranti ☐ Medlem af FDM · Autbranchen Danmark · Silkeborg Bilernes By ☐ Toprating på Trustpilot ☐ Mere end 60 års erfaring med brugte biler ☐ Kundevenlige åbningstider ☐ Se mere på www.autoforum-silkeborg.dk

Motor	Ydelse	Transmission	Mål	Økonomi
Volume: 2,0	Effekt: 258 HK.	Baghjulstræk	Længde: 470 cm.	Tank: 66 l.
Cylinder: 4	Moment: 370	Gear: Automatgear	Bredde: 181 cm.	Km/l: 16,2 l.
Antal ventiler: 16	Topfart: 239 ktm/t.		Højde: 146 cm	Ejeravgift: DKK 3.020
	0-100 km/t.: 5,90 sek.		Vægt: 1.465 kg.	Produktionsår: -

Finanseringstilbud

Silkeborg Autoforum A/S tilbyder at finansiere denne Mercedes C300 i samarbejde med **AL Finans Lån**. Vil du benytte dette tilbud skal du blot nævne det for forhandleren.

Bilens pris: kr. 444.900. Lånetype: Variabel rente. Løbetid: 96 måneder.

Udbetaling	Lånebeløb	Samlede omk.	Samlet beløb	Debitorrente	ÅOP	Ydelse/pr.mdr.
kr. 177.960 (40%)	kr. 266.940	kr. 57.249	kr. 324.189	2,22%	5,01%	kr. 3.377
kr. 133.470 (30%)	kr. 311.430	kr. 64.588	kr. 376.018	2,22%	4,85%	kr. 3.917
kr. 89.425 (20%)	kr. 355.475	kr. 71.858	kr. 427.333	2,22%	4,73%	kr. 4.452

*Forbehold for indtastnings og beregningsfejl.